

➤ 1時間でわかる臨床でしか使えない脳卒中リハビリ

小脳の構造と 機能解剖とは？

①小脳の解剖

②小脳の役割とは

③小脳と小脳脚

④小脳の機能解剖

臨床と知識を繋ぐ

脳外臨床大学校

講師：脳外臨床研究会 会長
作業療法士 山本秀一郎



臨床と知識を繋ぐ

脳外臨床大学校

小脳障害で想像するのは？

小脳障害と聞くとどんなイメージ

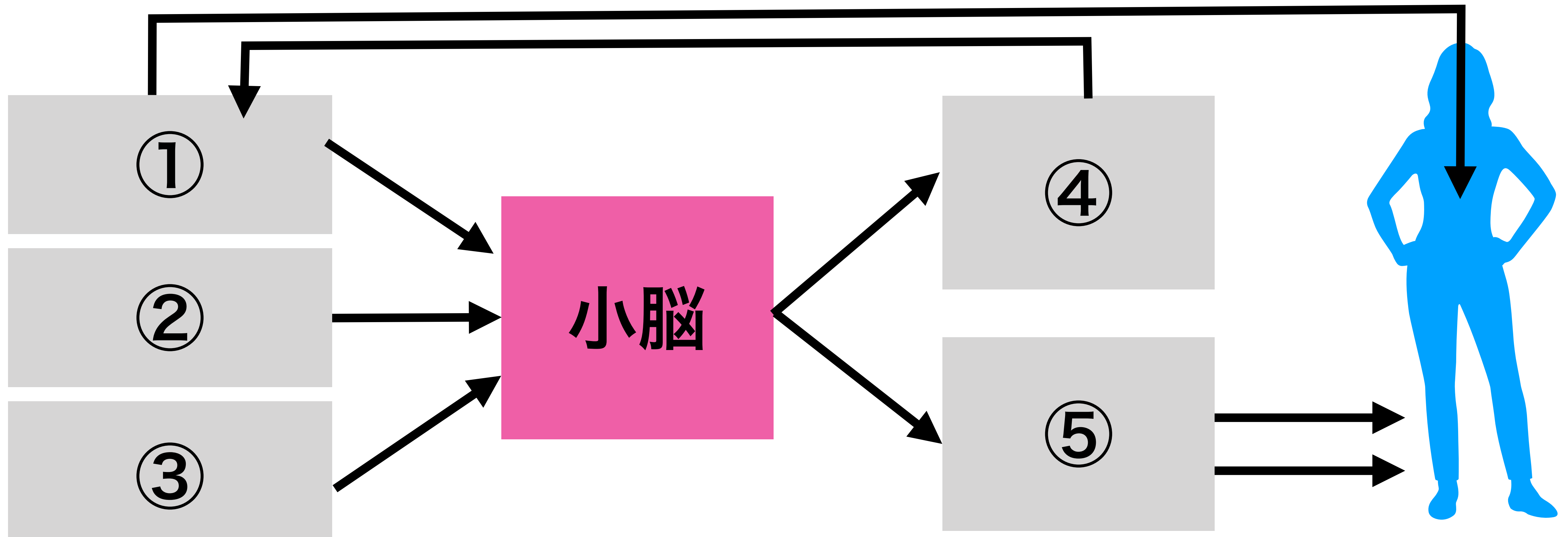
小脳の役割とは？

小脳とは？



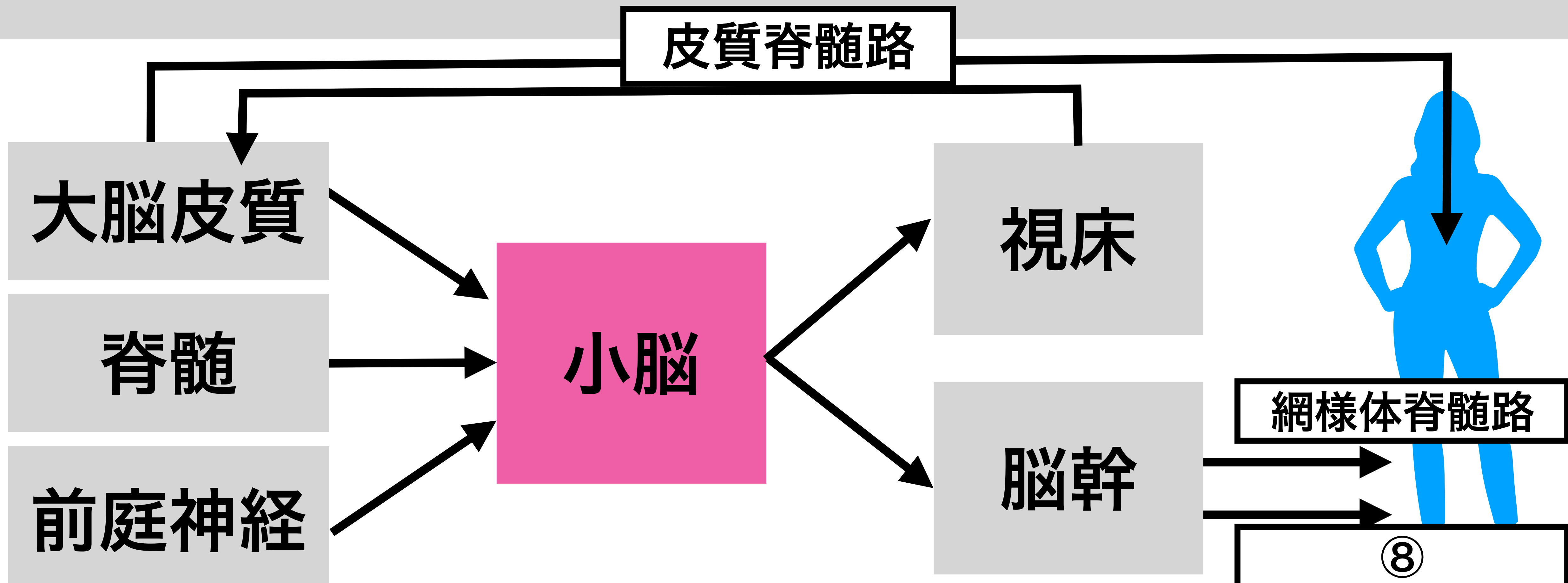
小脳とは？

大脳皮質・脊髄・前庭神経系からの情報を受け、身体各器官の運動機能を調整している



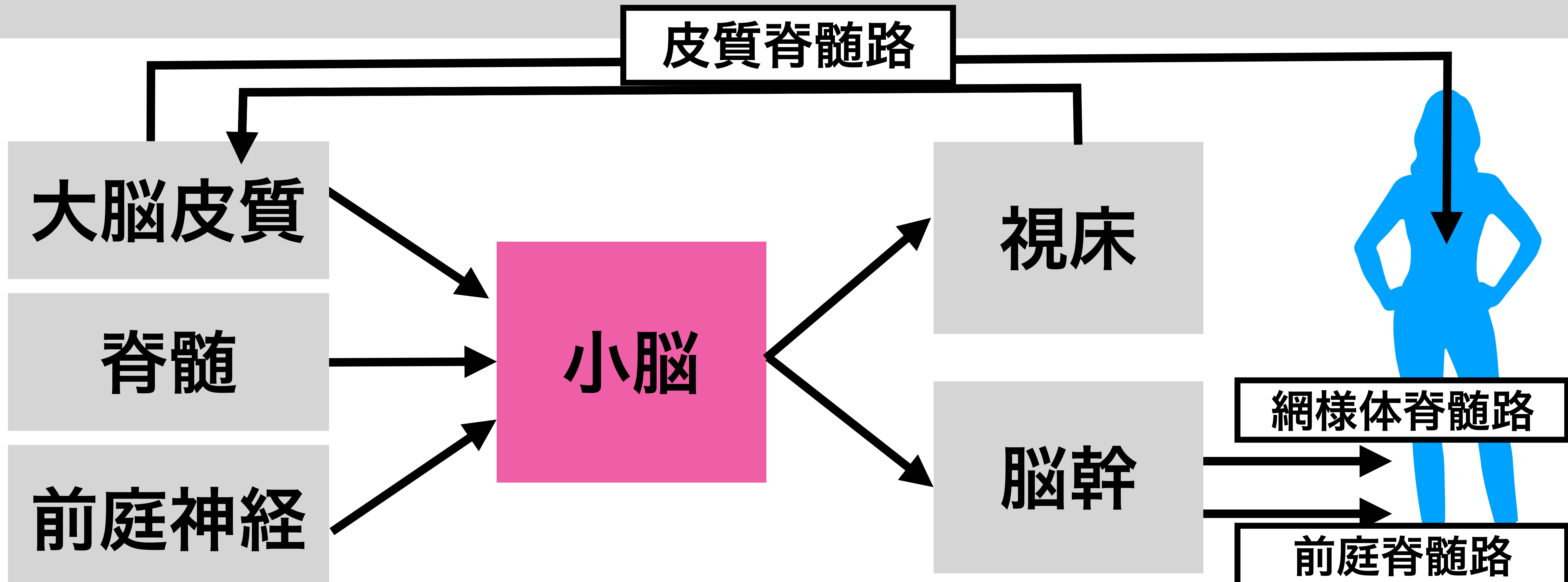
小脳とは？

大脳皮質・脊髄・前庭神経系からの情報を受け、身体各器官の運動機能を調整している



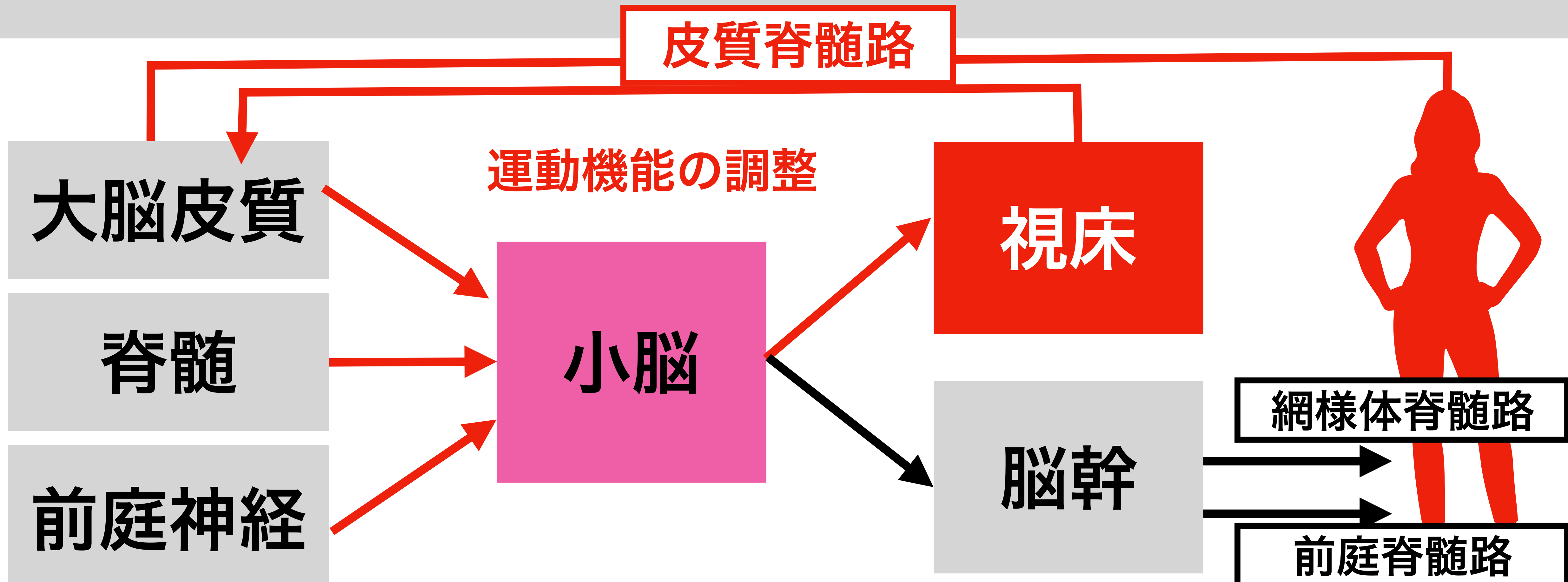
小脳とは？

大脳皮質・脊髄・前庭神経系からの情報を受け、身体各器官の運動機能を調整している



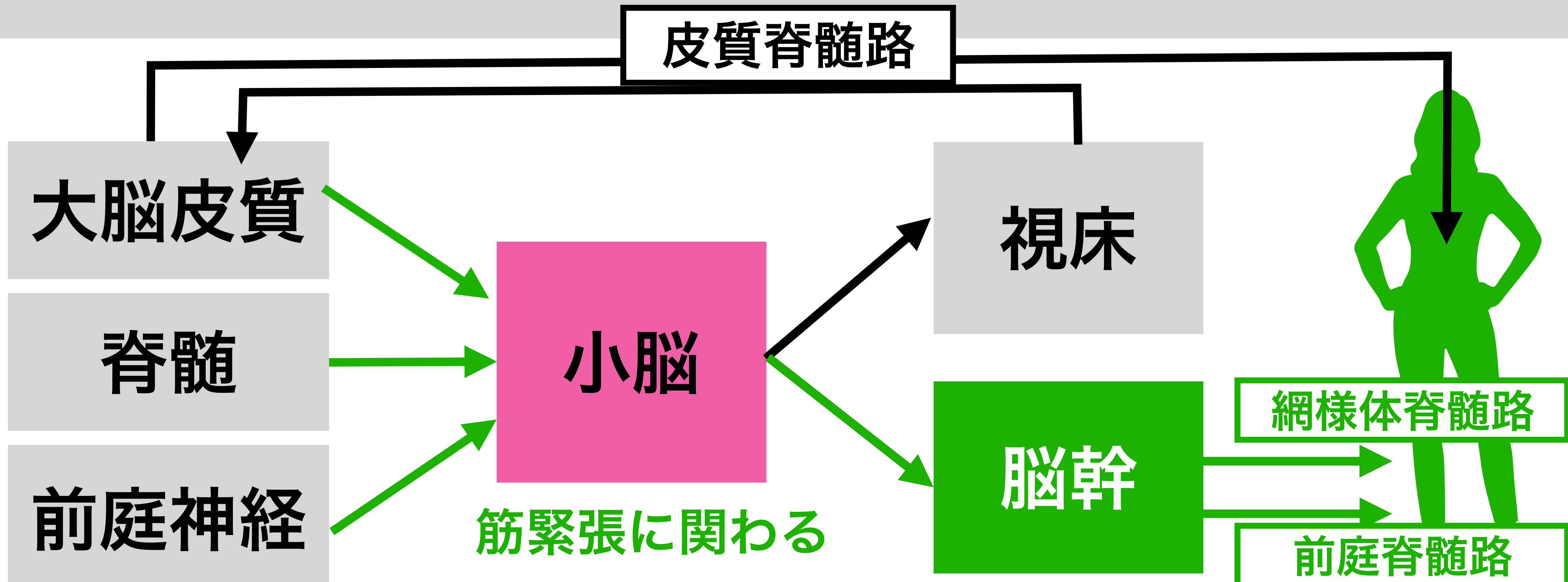
小脳とは？

大脳皮質・脊髄・前庭神経系からの情報を受け、身体各器官の運動機能を調整している



小脳とは？

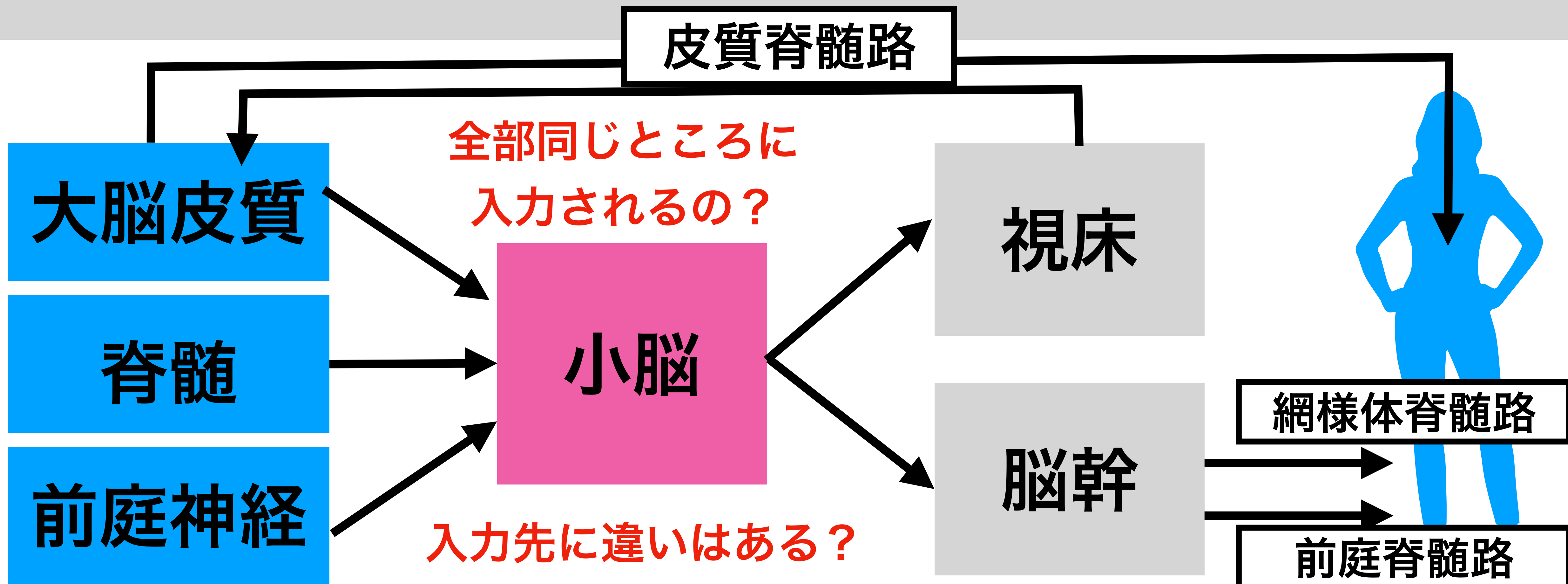
大脳皮質・脊髄・前庭神経系からの情報を受け、身体各器官の運動機能を調整している

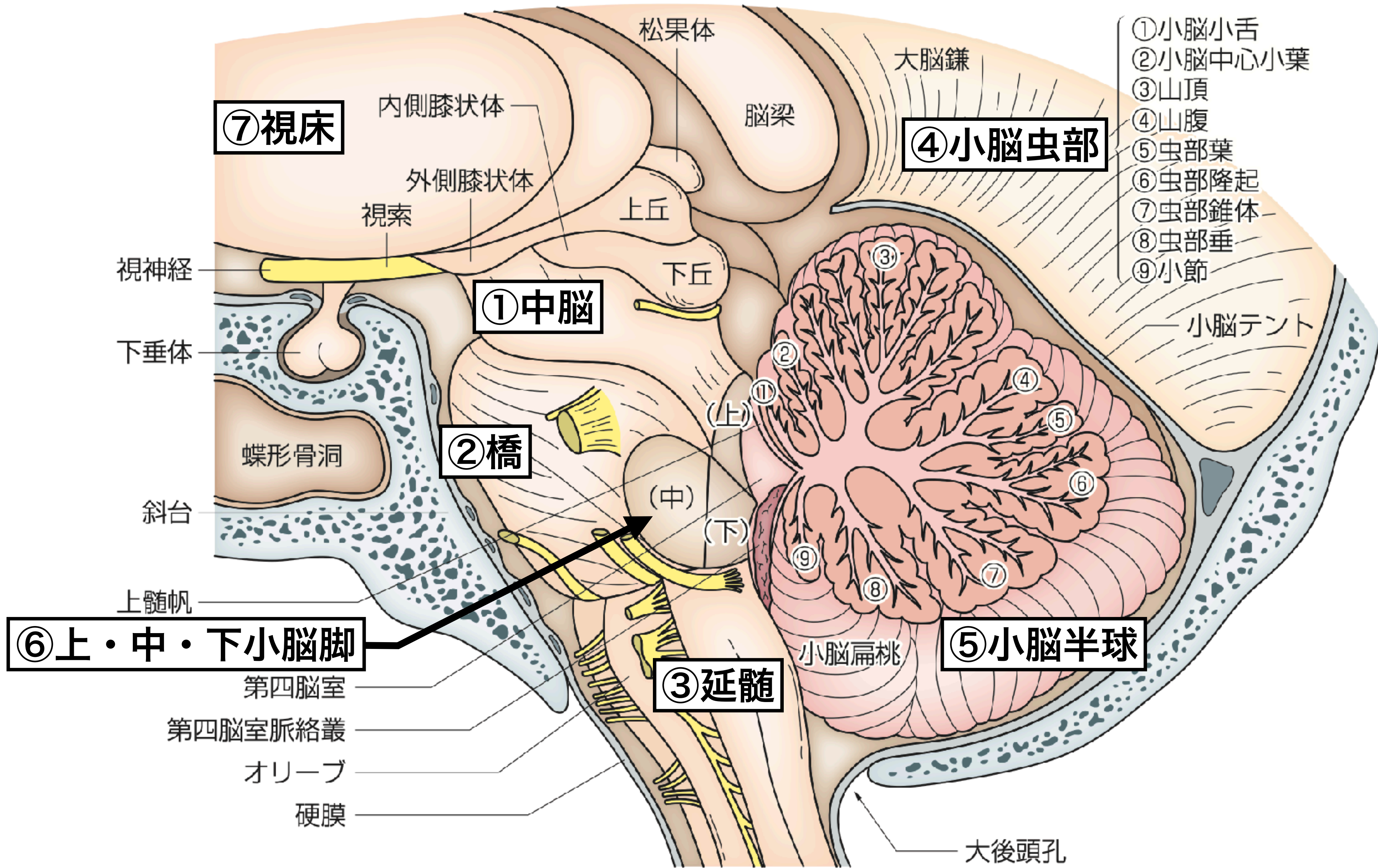


全ての情報は
小脳のどこにいくの？

小脳とは？

大脳皮質・脊髄・前庭神経系からの情報を受け、身体各器官の運動機能を調整している





⑦視床

①中脳

②橋

③延髄

④小脳虫部

⑤小脳半球

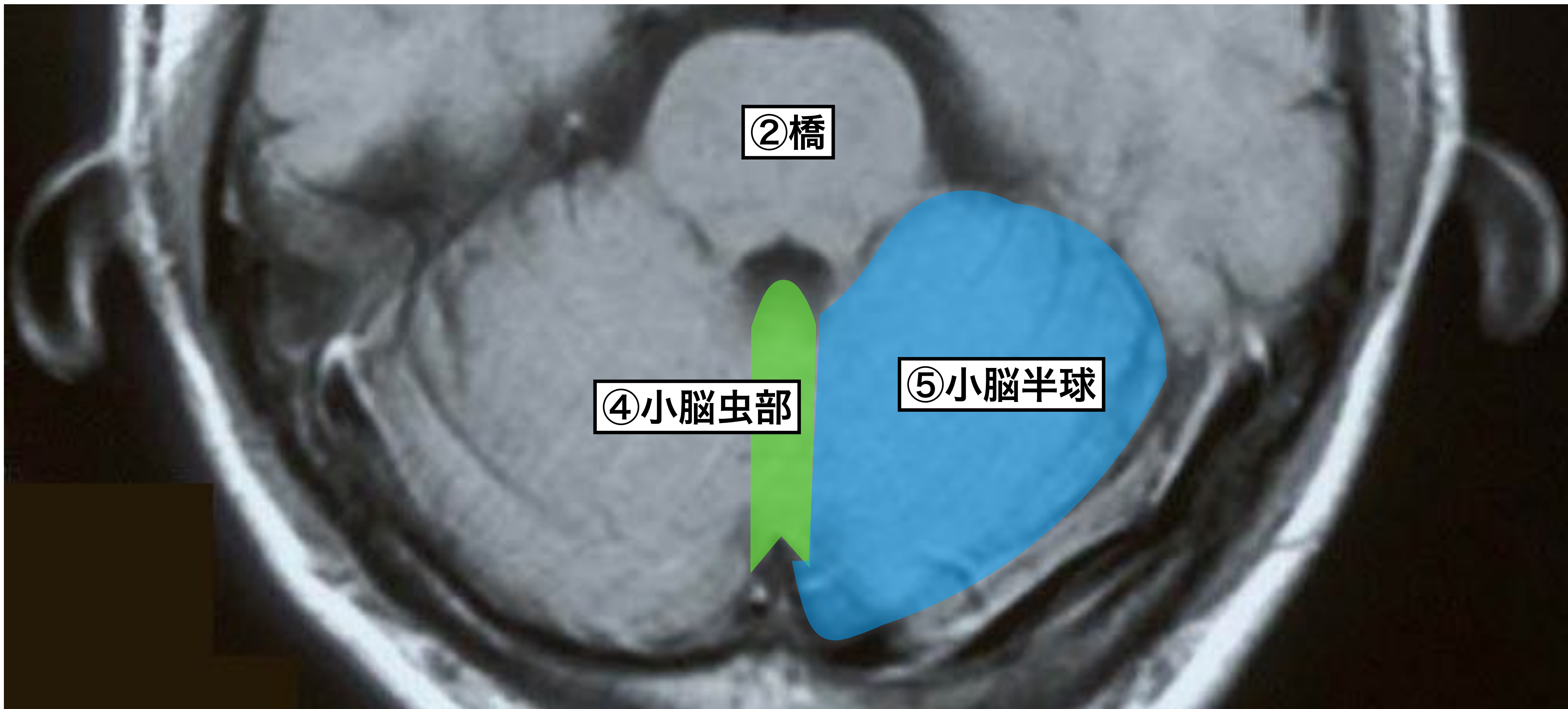
⑥上・中・下小脳脚

- ①小脳小舌
- ②小脳中心小葉
- ③山頂
- ④山腹
- ⑤虫部葉
- ⑥虫部隆起
- ⑦虫部錐体
- ⑧虫部垂
- ⑨小節

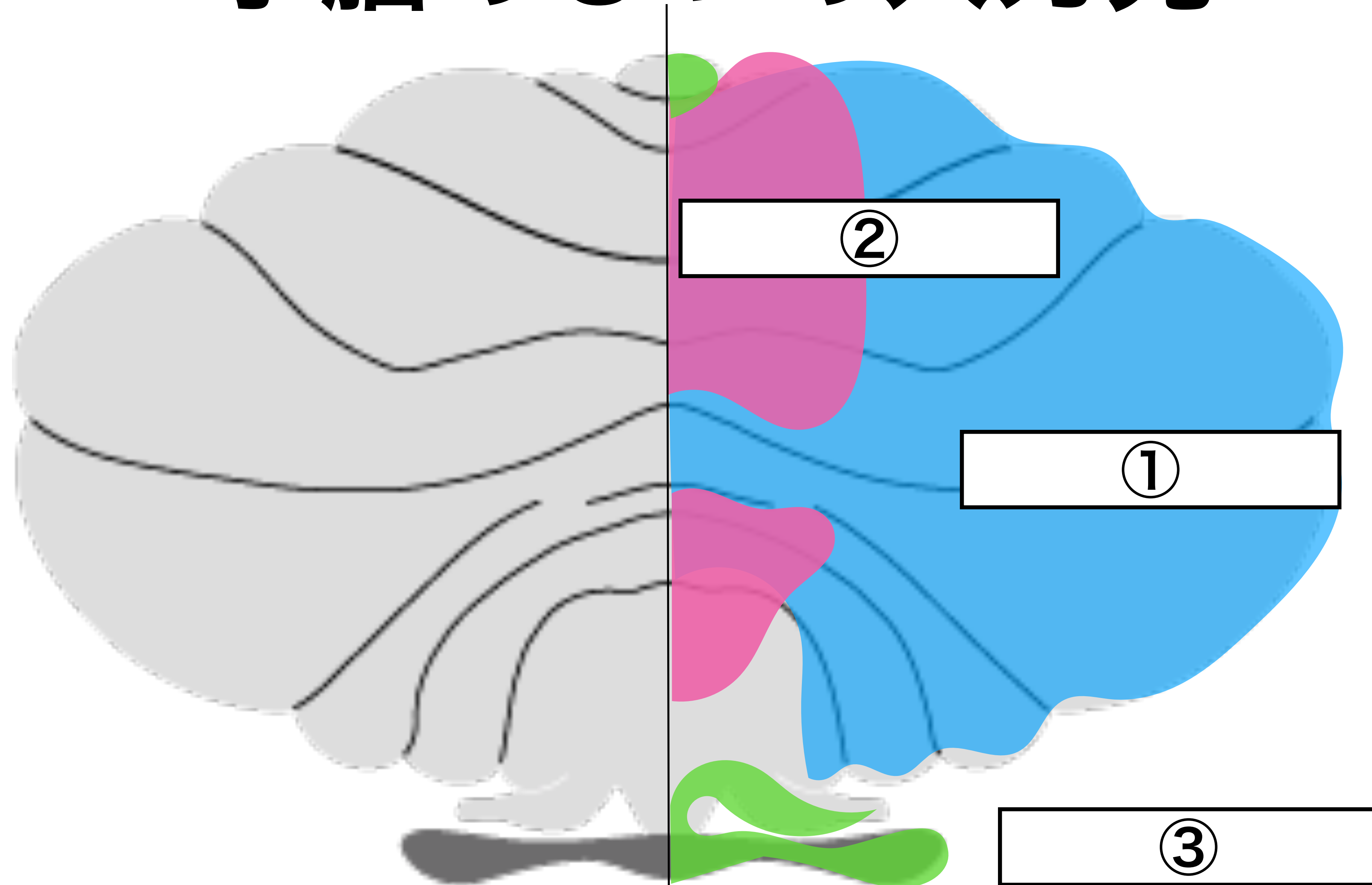
松果体
脳梁
内側膝状体
外側膝状体
視索
上丘
下丘
視神経
下垂体
蝶形骨洞
斜台
上髄帆
第四脳室
第四脳室脈絡叢
オリーブ
硬膜

大脳鎌
小脳テント
小脳扁桃
大後頭孔

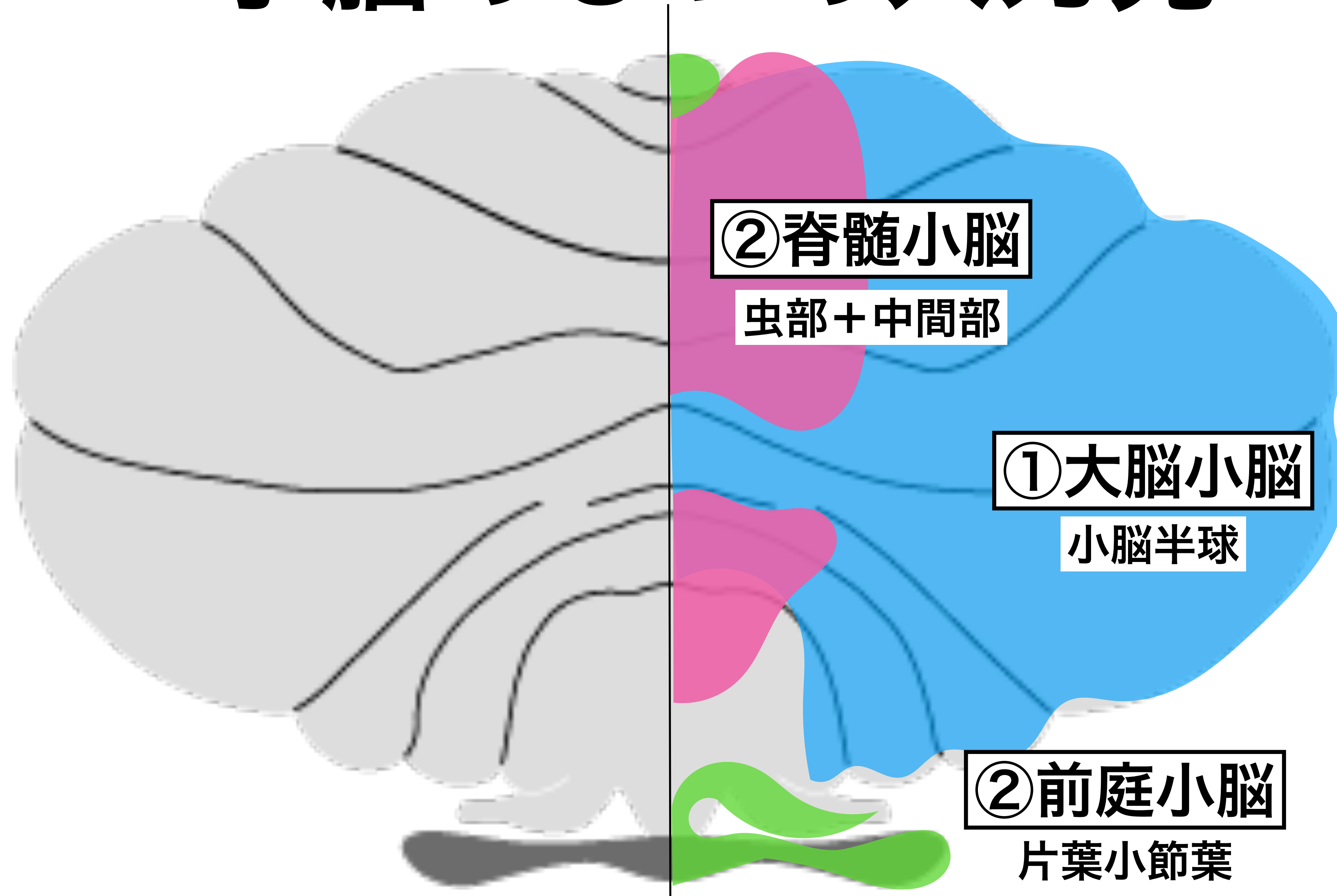
小脳の3つの入力先



小脳の3つの入力先

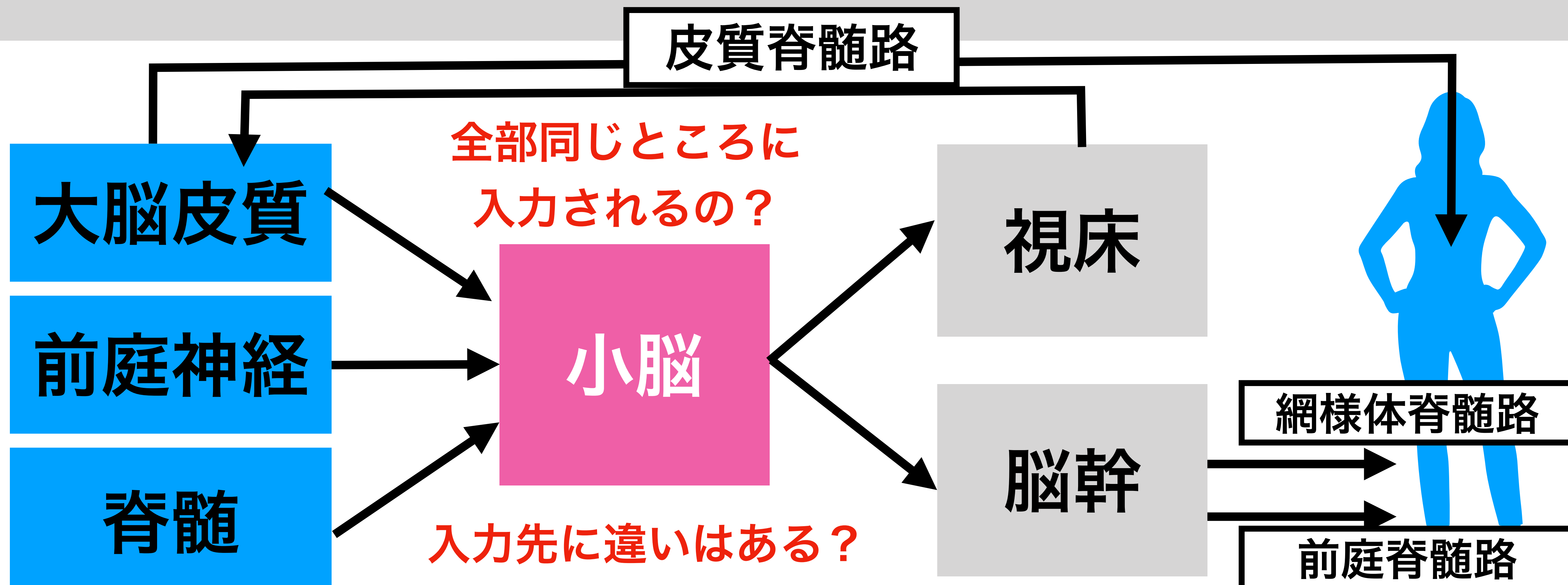


小脳の3つの入力先



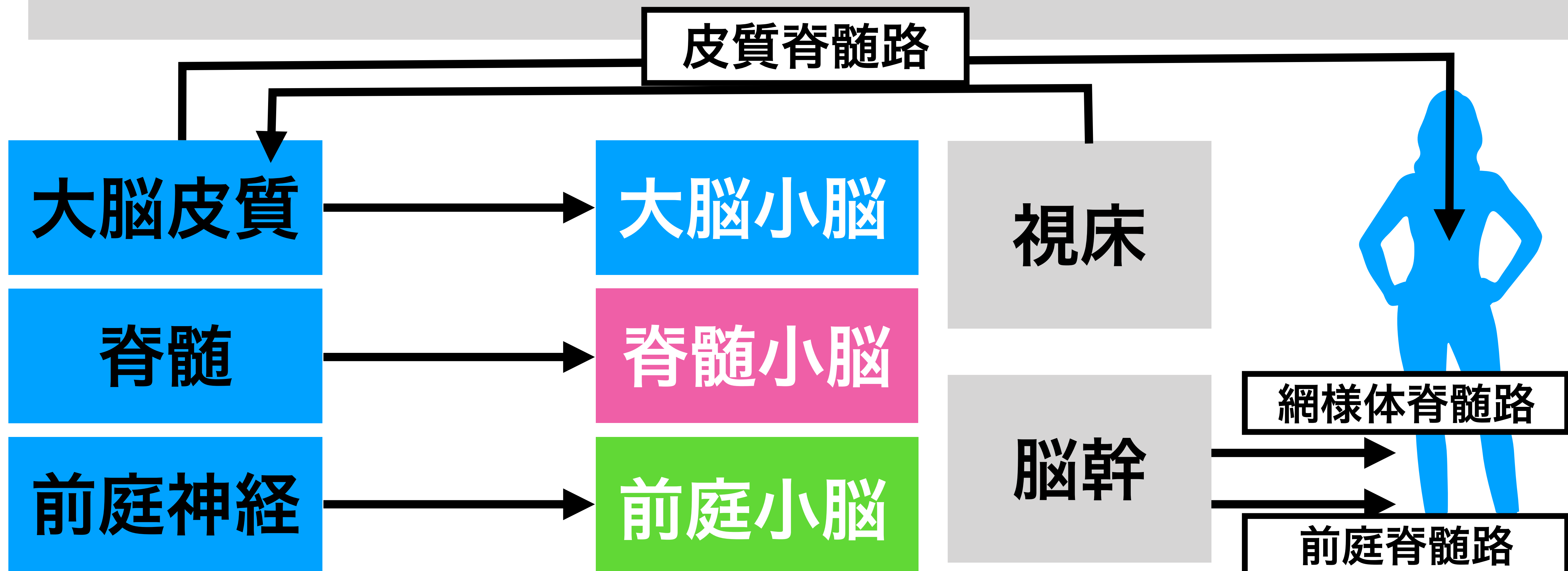
小脳とは？

大脳皮質・脊髄・前庭神経系からの情報を受け、身体各器官の運動機能を調整している



小脳とは？

大脳皮質・脊髄・前庭神経系からの情報を受け、身体各器官の運動機能を調整している



臨床と知識を繋ぐ

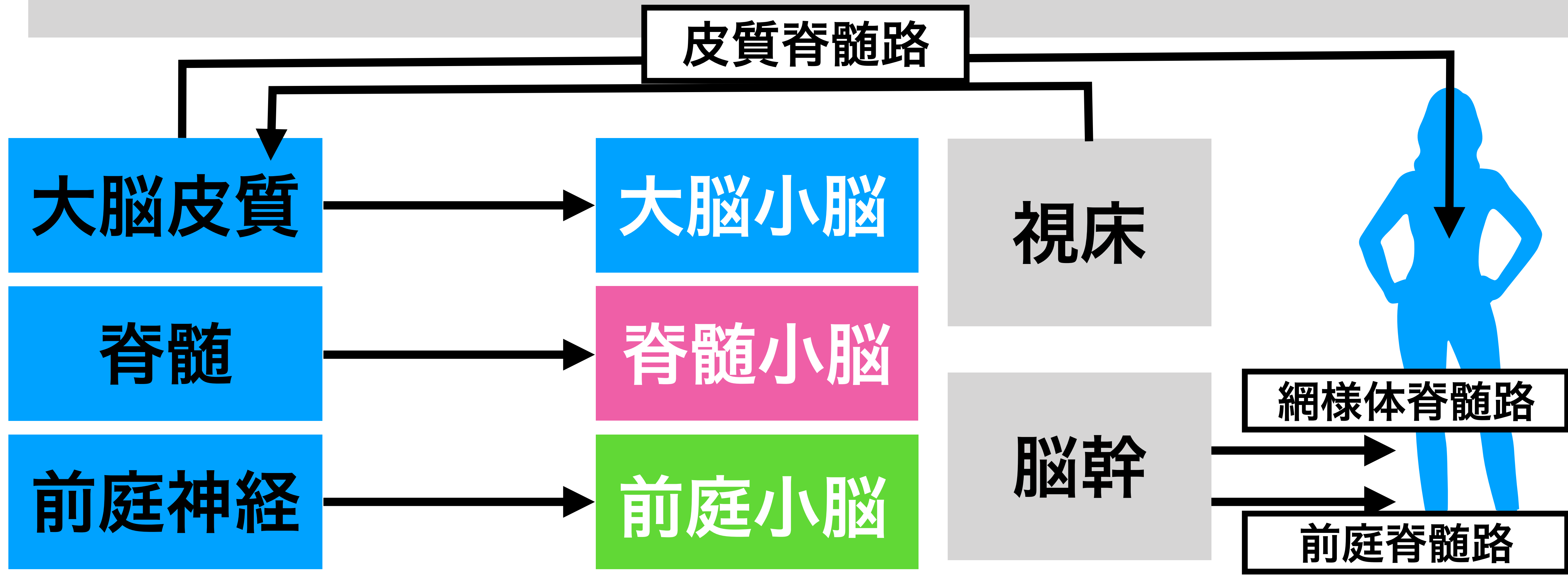
脳外臨床大学校

どこから小脳に入力されるの？

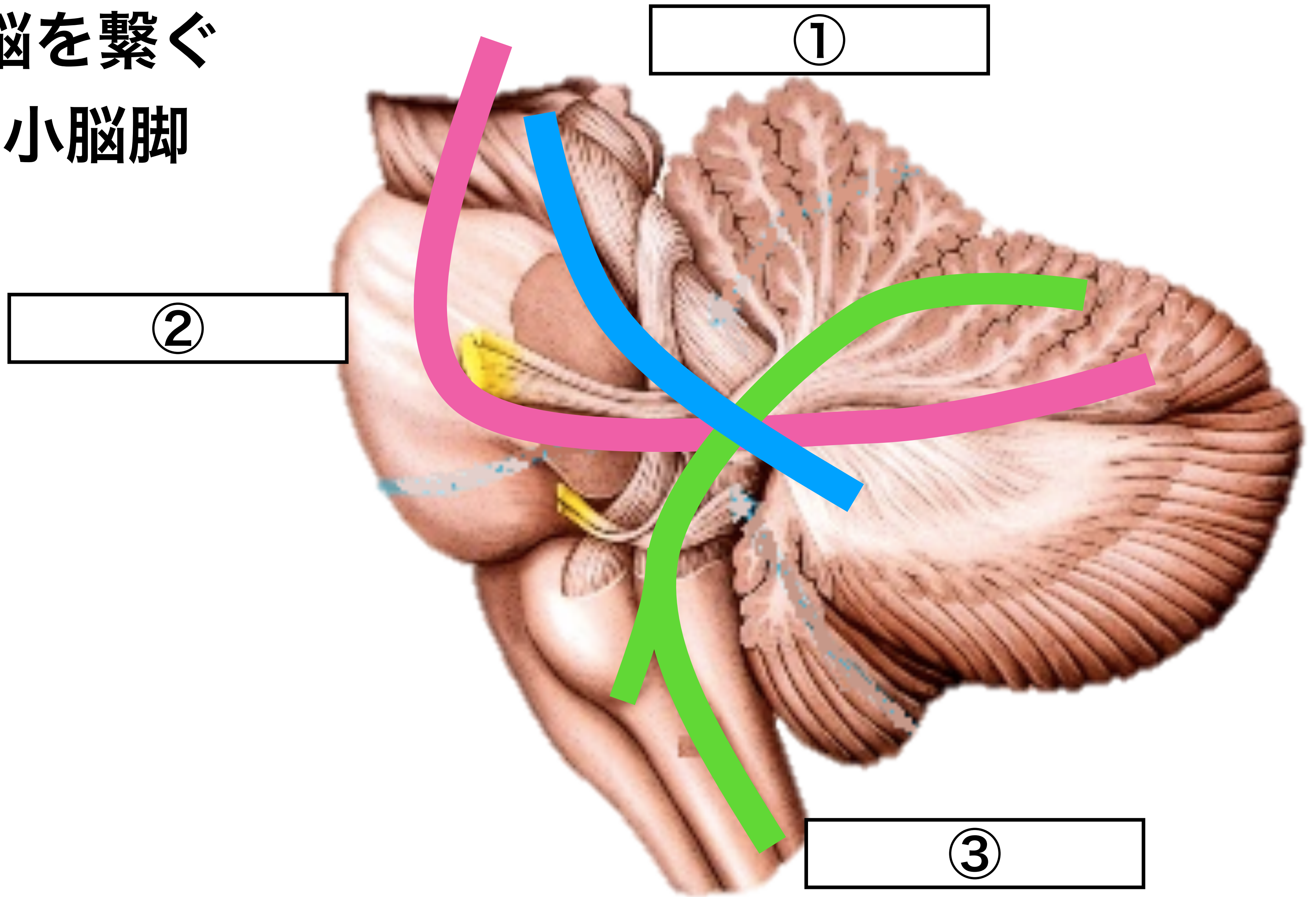
小脳とは？

どこを通って小脳に入るの？

大脳皮質・脊髄・前庭神経系からの情報を受け、身体の各器官の運動機能を調整している



小脳と脳を繋ぐ 3種の小脳脚



①

②

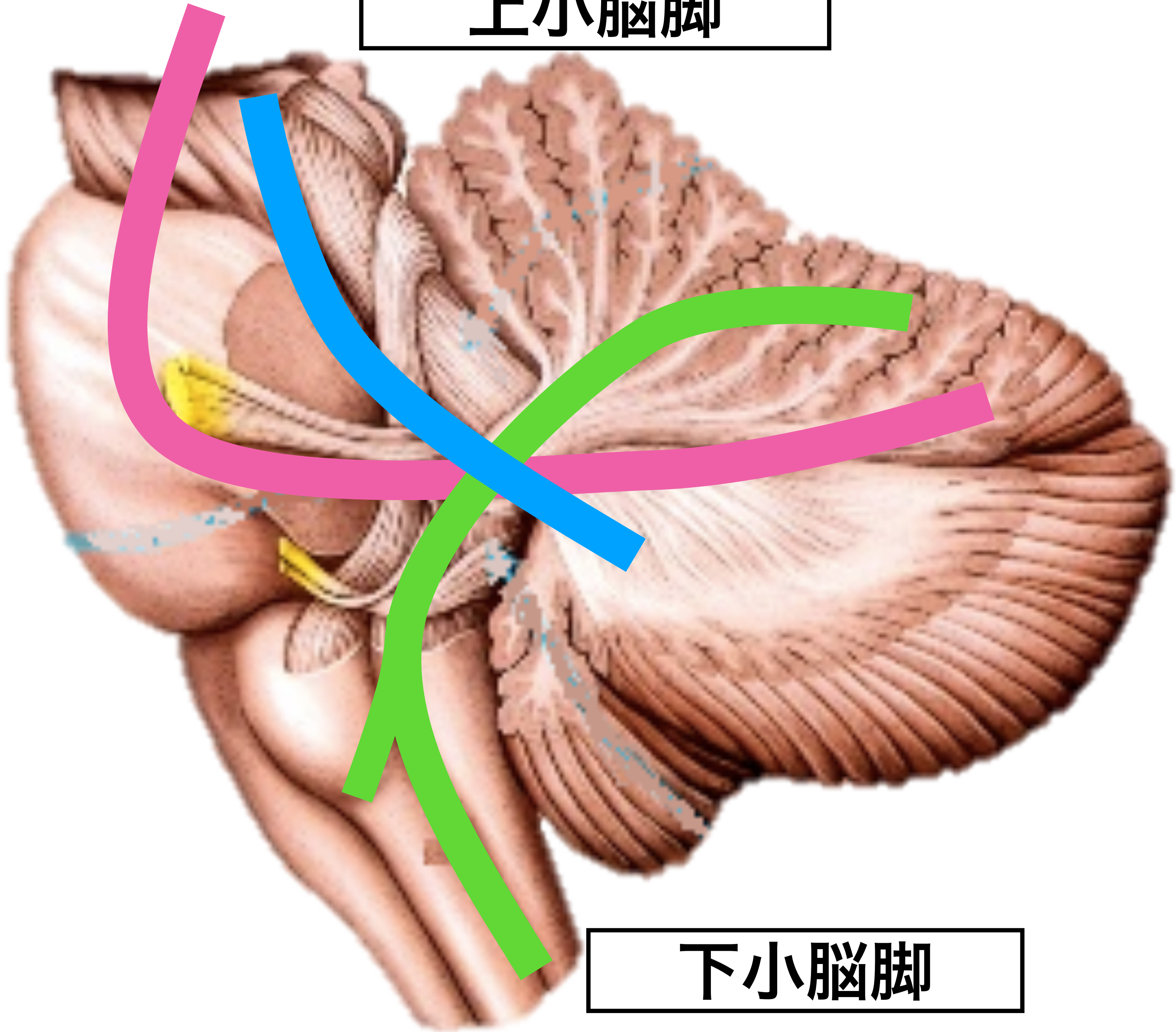
③

小脳と脳を繋ぐ 3種の小脳脚

中小脳脚

上小脳脚

下小脳脚



臨床と知識を繋ぐ

脳外臨床大学校

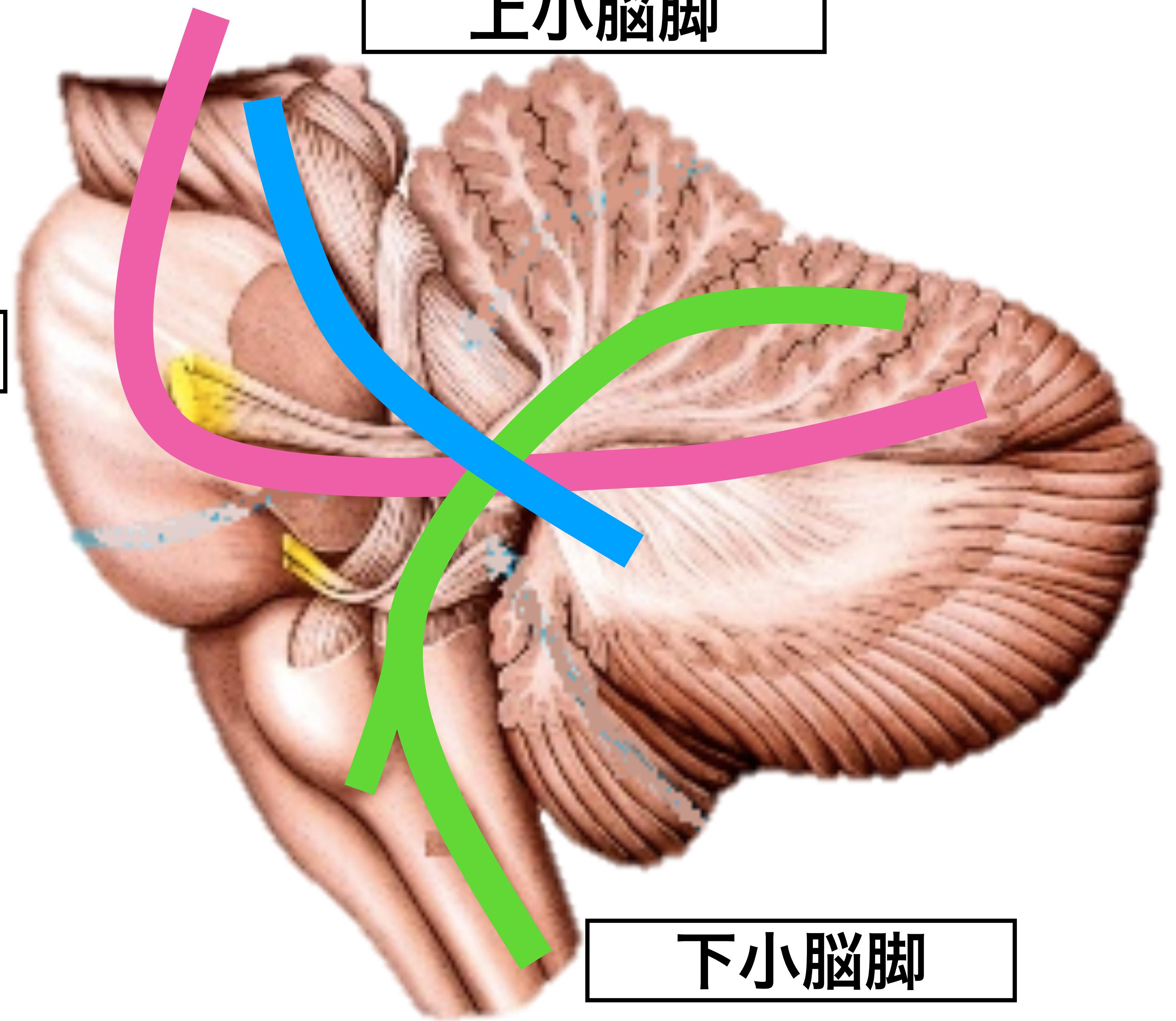
小脳脚は全て入力？

小脳と脳を繋ぐ 3種の小脳脚

中小脳脚

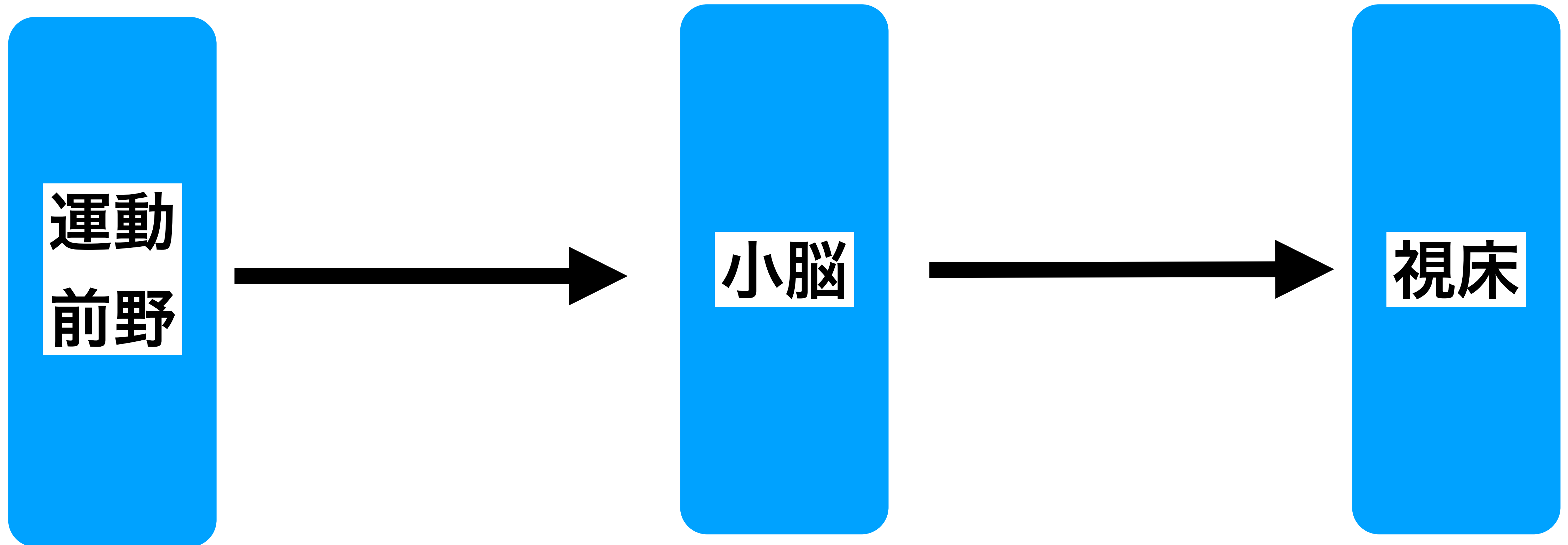
上小脳脚

下小脳脚

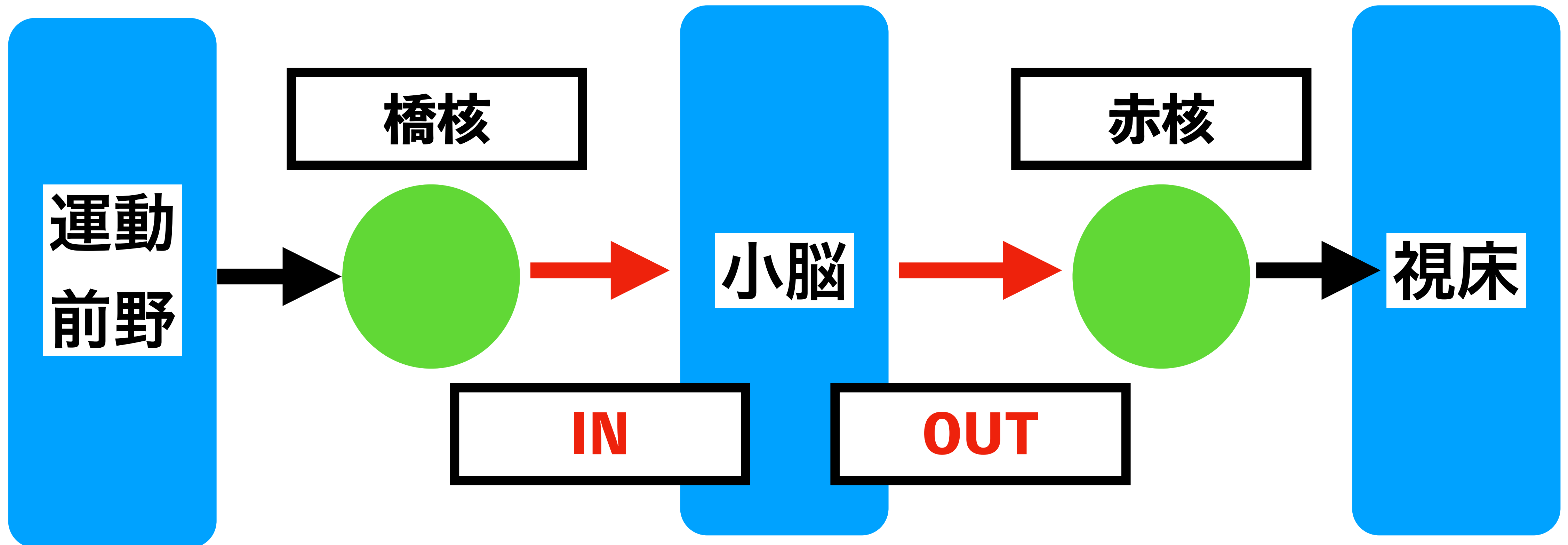


全てが入力？

小脳に出入りするための経路



小脳に出入りするための経路

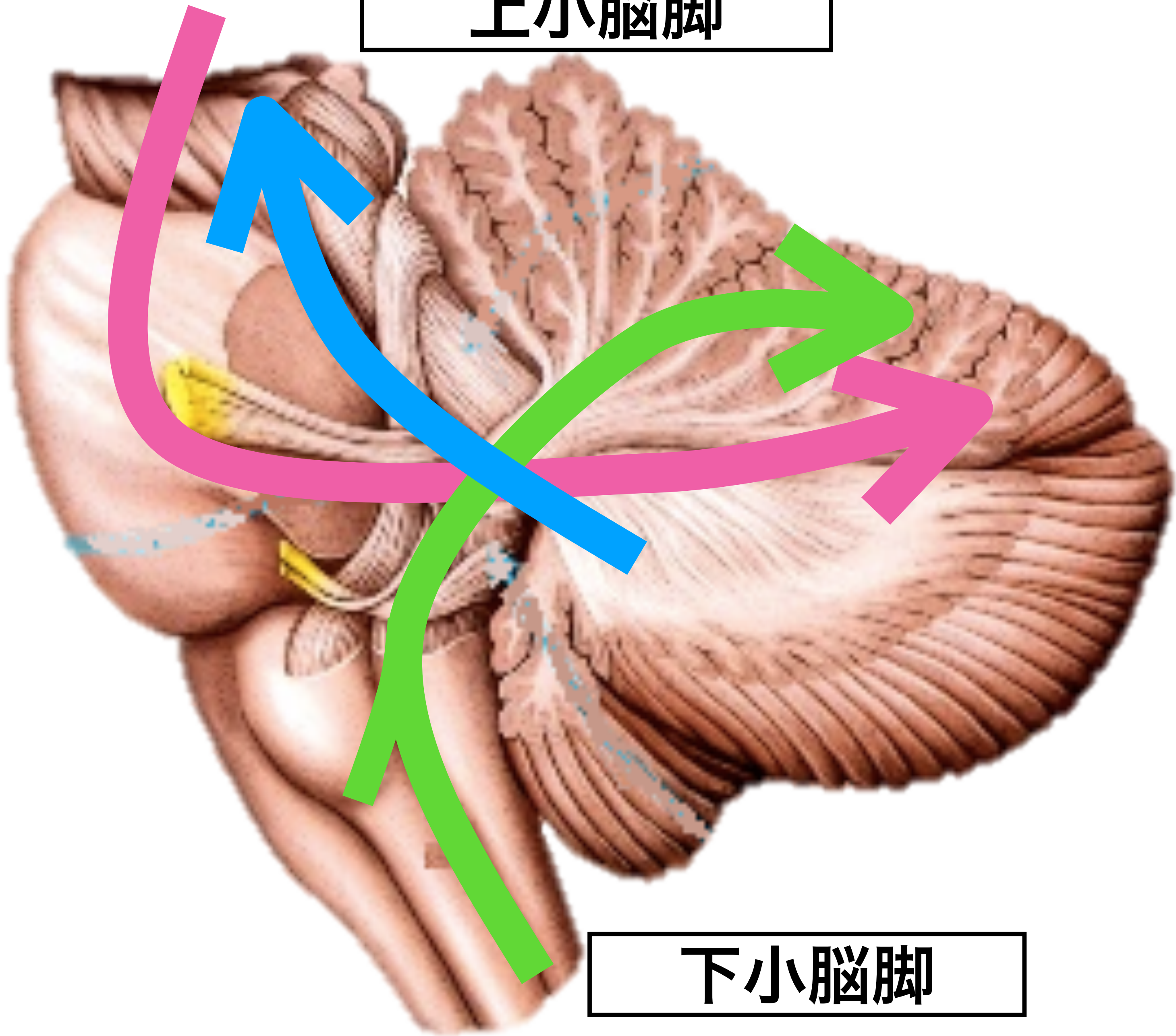


小脳と脳を繋ぐ 3種の小脳脚

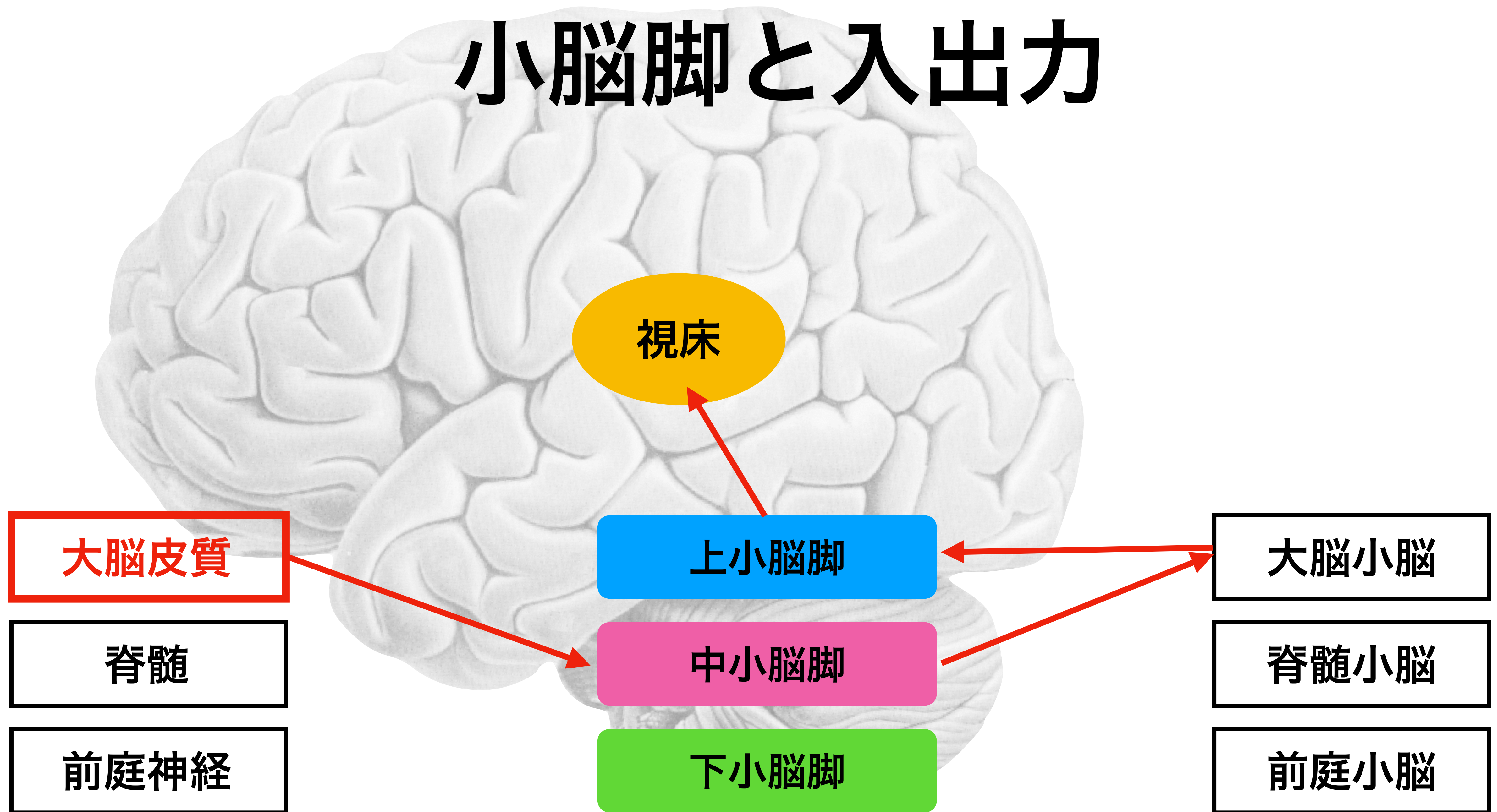
中小脳脚

上小脳脚

下小脳脚



小脳脚と入出力



視床

上小脳脚

中小脳脚

下小脳脚

大脳皮質

脊髓

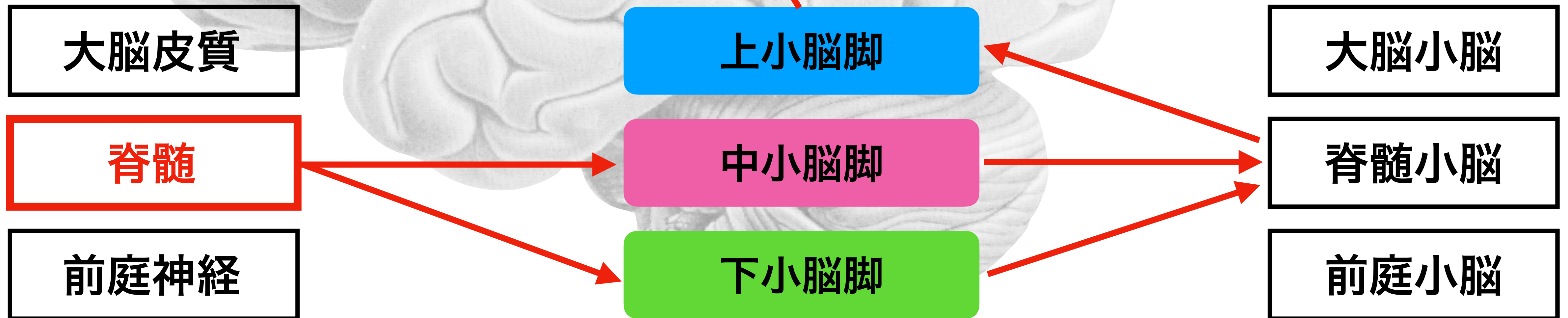
前庭神経

大脳小脳

脊髓小脳

前庭小脳

小脳脚と入出力



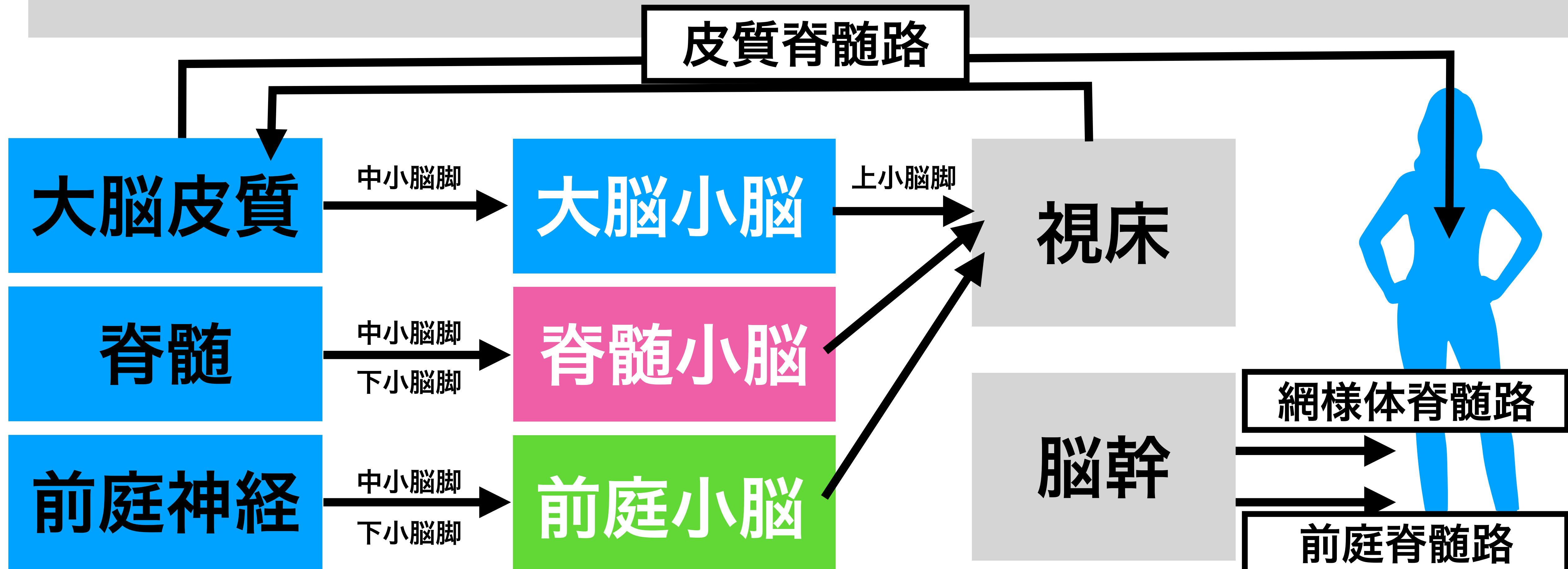
小脳脚と入出力



小脳とは？

どこを通って小脳に入るの？

大脳皮質・脊髄・前庭神経系からの情報を受け、身体の各器官の運動機能を調整している



それぞれ送られた情報は
どんな役割があるの？

どこでやってるの？

大脳小脳
(新小脳)
皮質部

随意運動の調節

組み立て

FF機能

脊髄小脳
(旧小脳)
虫部・中間部

四肢体幹の

運動制御

FB機能

前庭小脳
(古小脳)
片葉小節葉

姿勢維持

眼球運動

小脳が障害されたら
どんな問題が起こって
失調になるの？

なんの為に小脳に情報を送っているの？

なんの為に小脳に情報を送っているの？

大脳皮質・脊髄・前庭神経系からの情報を受け、身体各器官の運動機能を調整している

➤ 1時間でわかる臨床でしか使えない脳卒中リハビリ

小脳の運動プログラム 運動失調が起こる原理とは

- ① 小脳の運動プログラムとは？
- ② 協調性運動障害とは？

- ③ 運動失調の3つの評価
- ④ 運動失調と脳画像

脳外臨床大学校

サロン生レベル
アップセミナー

2022年6月10日（金）
20:00～21:00

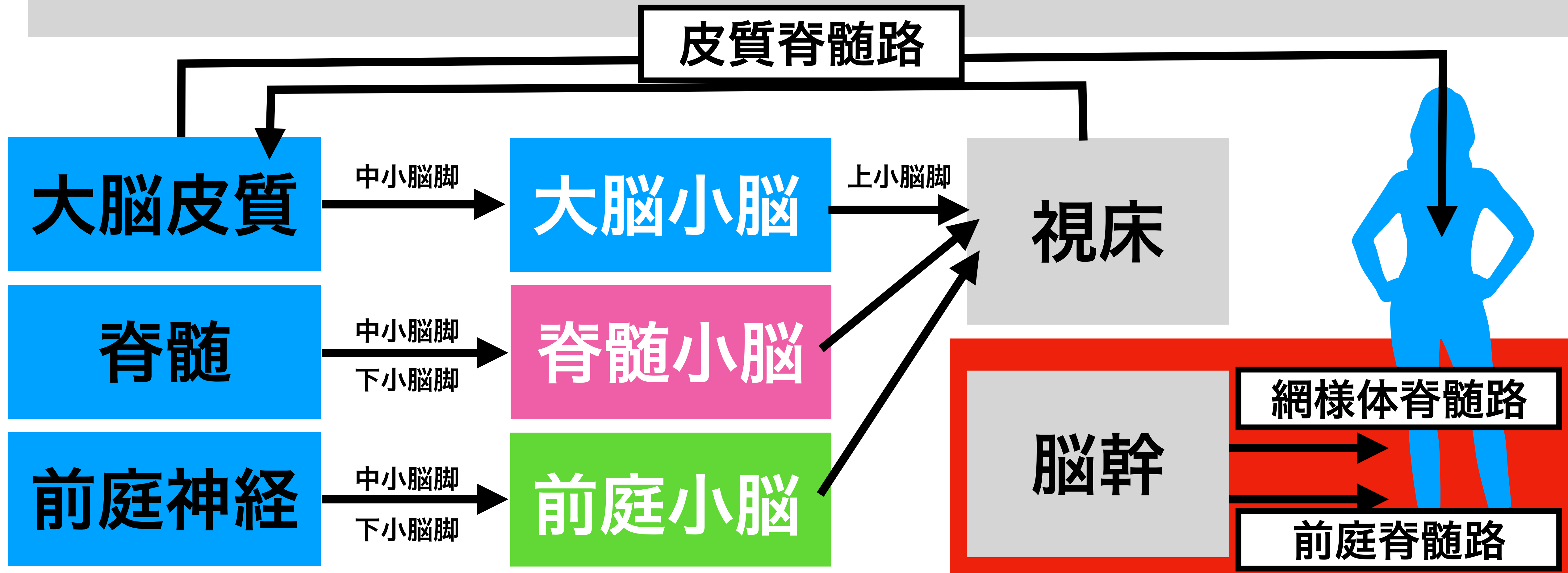
講師：脳外臨床研究会 会長
作業療法士 山本秀一郎



小脳とは？

どこを通って小脳に入るの？

大脳皮質・脊髄・前庭神経系からの情報を受け、身体の各器官の運動機能を調整している



小脳と脳幹 筋緊張との関係は？

➤ 1時間でわかる臨床でしか使えない脳卒中リハビリ

VIP 脳外臨床大学校
限定セミナー

小脳と姿勢筋緊張

2022年6月17日 (金)

20:00~21:00

① 姿勢筋緊張とは？

② 小脳と筋緊張の関係

③ 小脳の筋緊張と機能解剖

④ 小脳の筋緊張と脳画像

講師：脳外臨床研究会 会長
作業療法士 山本秀一郎



なんの為に小脳に情報を 送っているの？ Part②

➤ 1時間でわかる臨床でしか使えない脳卒中リハビリ

VIP 脳外臨床大学校
限定セミナー

小脳と運動学習

2022年6月24日（金）

20:00～21:00

① 運動学習とは？

② 遠心性コピーとは？

③ プルキンエ細胞と内部モデル

④ 長期抑圧と長期増強とは？

講師：脳外臨床研究会 会長
作業療法士 山本秀一郎



臨床と知識を繋ぐ
脳外臨床大学校

フルリカバリー ×オンラインサロン

～夢を語れる場所～

チャレンジして
失敗できる場所



@NDUGERINSYOU



患者様のことを
とにかく考えたい

先生でよかったと
言われたい！！

もっと語り
相談したい！！

フルリカバリーを
目指したい！！

治せるセラピスト
になりたい！！

説明できる様
になりたい！！

自分の夢を
叶えたい！！

同じ想いを持った人だけが
集まる場所



オンラインで繋がる場所

オンラインサロン

臨床と知識を繋ぐオンラインサロン

脳外臨床大学校

目的

脳卒中リハビリ難民ゼロ

患者様を幸せにし

自分達も幸せになる

そして

セラピストを憧れの職業に

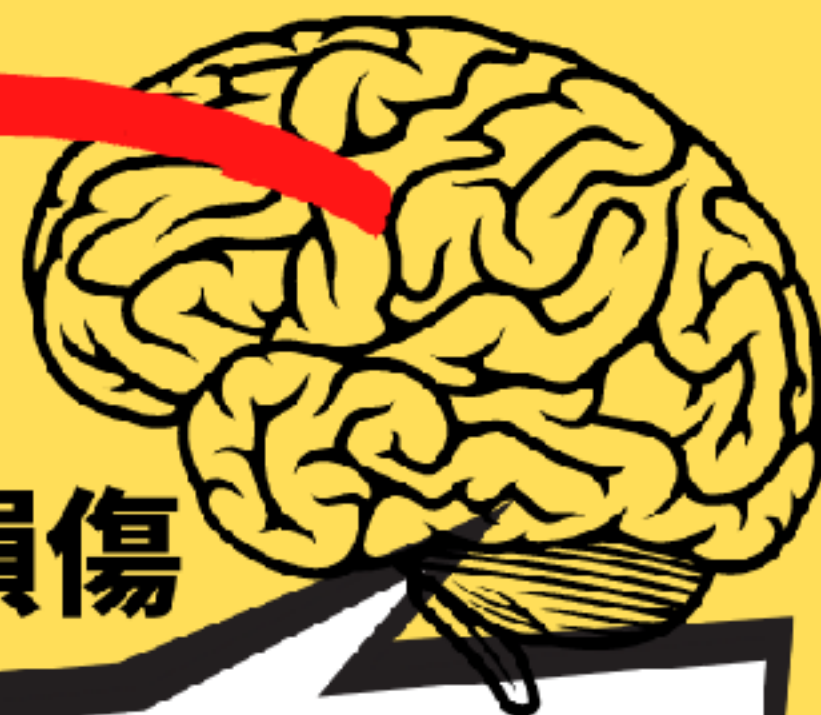
脳外臨床大学校の

リハビリ理論は？

<現象ではなく、原因にアプローチ>

<原因>

脳神経が損傷



評価とアプローチは

脳

<現象>

手が勝手に曲がってくる
左側を忘れてしまう
姿勢が保持できない



脳外臨床大学校

何ができるの？



500本以上の
セミナー動画

月に4本以上の
LIVEセミナーに
無料参加

メンバー主催で
イベント開催

臨床と知識を繋ぐオンラインサロン

理解して現場で実践

①動画で学ぶ



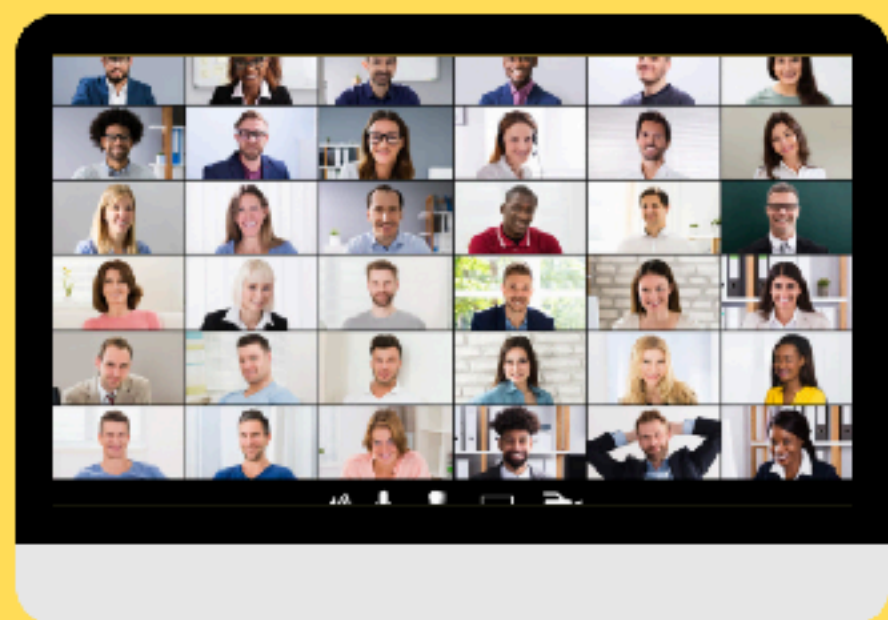
②現場で実践



④自分のものに



③ディスカッション



想↓いがあるから

学びがある

行動がある

結果が出る



臨床と知識を繋ぐ
オンラインサロン

脳外臨床大学